

Złącze kablowo-pomiarowe, wg odrębnego opracowania ENEA OPERATOR
(warunki techniczne przyłączenia do sieci nr)

Ogrodzenie-panele ocynk. o wys. 1,5m

Plac manewrowy oraz pozostały teren i dojazd
kostka brukowa betonowa szara 8cm (pol-bruk)

Słup oświetleniowy

Zasil. ośw.: YKY 3×2,5mm²

Proj. przepompownia P2

104,10 (góra płyty przepompowni)
103,80 (teren przy przepompowni)

DN2000, dwie pompy po 3,43kW 102,10 (wlot - dopływ ścieków)
100,80 (dno przepompowni)

Włz: YKY 4×10mm²

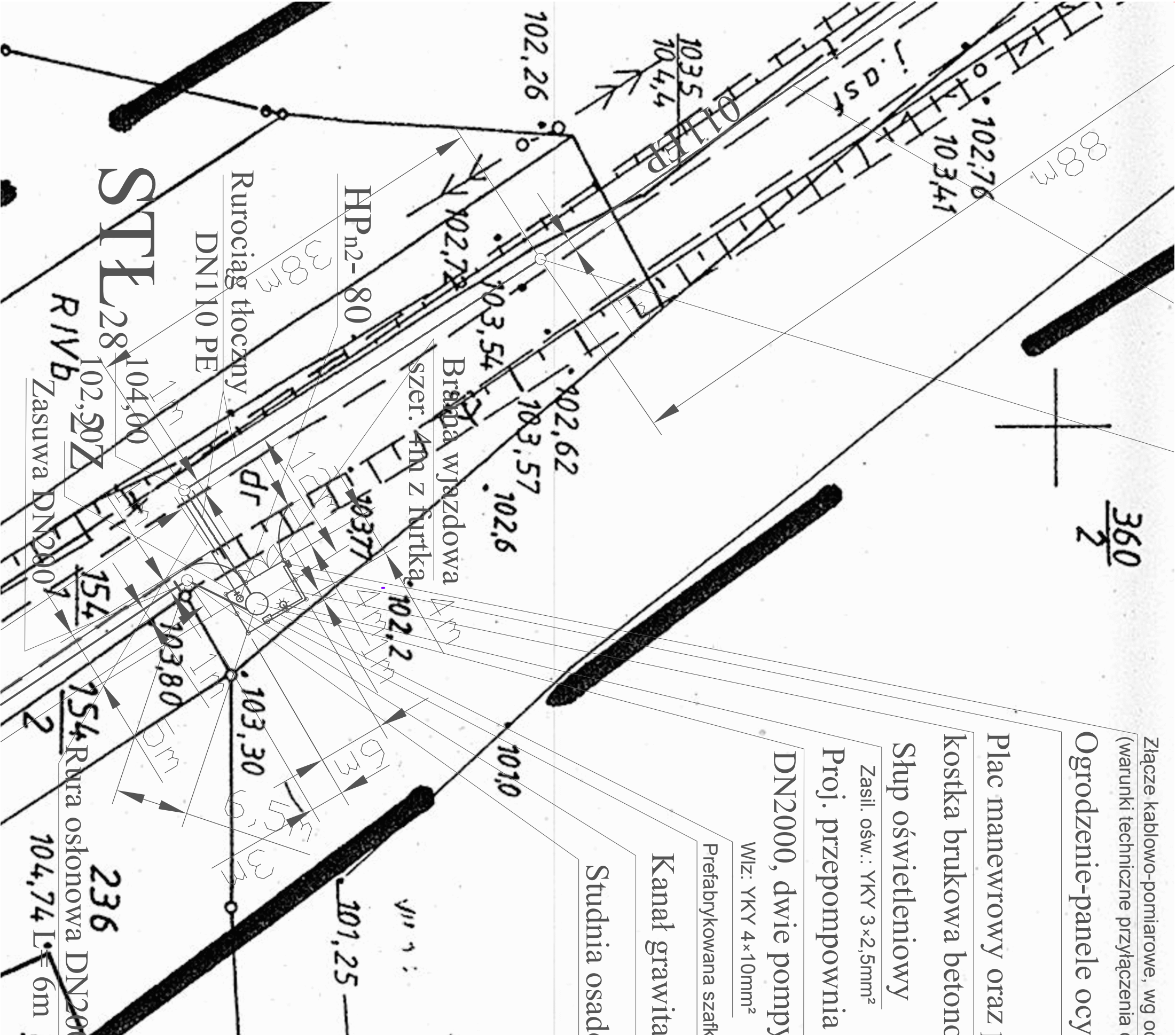
Prefabrykowana szafka automatyki pomp

Kanał grawitac. k.s. DN200

Studnia osadowa DN1200 103,80
102,20
101,20

101,39

360
2



OBIEKT	Sieć kan. sanitarnej grawitacyjnej oraz tłocznej z przepompowniami ścieków		
ADRES	Teren zabudowy mieszkaniowej w m. Buntowo Gaj, Buntowo, Blugowo, gm. Złotów		
INWESTOR	Gmina Złotów, ul. Leśna 7, 77-400 Złotów		
Projekt zagospodarowania terenu przepompowni P2 1:300			
Branża: SANITARNIA KANALIZACYJNA		Nr sprawy: 2015/09	
Stadium opracowania: PROJEKT BUDOWLANY			
Projektował	Nr uprawnień	Sprawdził	Nr uprawnień
techn. Zygmunt Chocholowski	GT-V-63/77 w zakresie sieci i instalacji sanitarnych (ZOIB-ZAP/IS/2644/01)	mgr inż. Marek Szwałgun	WKP/0353/POOS/1 w zakresie sieci i instalacji sanitarnych (WKP/IS/0087/13)

